

pix

Pix emploi a 5 ans !

Plus d'un million de bénéficiaires accompagnés et de nouvelles perspectives avec France Travail et le Service Public de l'Emploi.



**MINISTÈRE
DU TRAVAIL
DE LA SANTÉ
ET DES SOLIDARITÉS**

*Liberté
Égalité
Fraternité*

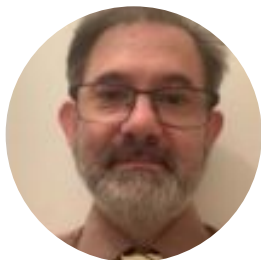
Vos intervenants



Marie Bancal

Directrice des partenariats,
du développement
et du juridique

Pix



Christian Grange

Chargé de mission
Certification
professionnelle
**Min. du Travail de
la Santé et des
Solidarités**



Marine Bonnet

Chargée de la conception
et de l'intégration
de l'offre de services

France Travail



Valérie Gardé

Chargée de Mission
**Union Nationale
des Missions
Locales**



Candide Chartier

Chargée de
Développement
du Numérique

Cap Emploi



Nicolas Drevon

Responsable de secteur
des opérateurs privés et
publics

Pix

Au programme !

1. Introduction
2. Le dispositif Pix emploi
3. Pix emploi dans France Travail
4. Pix emploi dans les Missions Locales
5. Pix emploi et Cap Emploi
6. Pix emploi dans les autres réseaux
7. Les perspectives Pix emploi

Introduction



Christian Grange

Chargé de mission Certification professionnelle
Chargé de mission Plan d'investissement dans les
compétences (PIC)

Le plan d'investissement dans les compétences (PIC)

L'objectif : **Former en 5 ans, un million de demandeurs d'emploi** peu ou pas qualifiés et un million de jeunes éloignés du marché du travail.

Trois leviers



La contractualisation Etat/Région via la signature de pactes régionaux d'investissement dans les compétences (PRIC)



Le renforcement de programmes nationaux



Le déploiement de programmes innovants

Dans le cadre du projet « Numérique pour tous » du PIC visant à accompagner les personnes les moins qualifiées pouvant être écartées de l'emploi faute de culture numérique, le GIP Pix développe, pour le compte du Ministère du travail, un outil de diagnostic des compétences numériques intitulé « Pix emploi ».

Pix emploi : le développement des compétences numériques en faveur de l'insertion professionnelle pour tous

Le Ministère du Travail, de la Santé et des Solidarités s'engage depuis 2018 aux côtés du GIP Pix et des opérateurs du Service public de l'emploi dans le cadre du **Plan d'investissement dans les compétences** (PIC).

L'objectif : **adapter et intégrer Pix aux dispositifs d'accompagnement du Service Public de l'Emploi et de réseaux d'insertion partenaires, pour évaluer et développer les compétences numériques des demandeurs d'emploi et des jeunes en insertion.**



Jeunes sous
main de justice
(DPJJ)

UnisCité

Pix et le dispositif Pix emploi



Marie Bancal

Directrice des partenariats,
du développement et du juridique



Le Groupement d'intérêt public Pix

Pix répond à un enjeu de société fort : **lutter contre la fracture numérique.**

Constitué en GIP, il réunit des acteurs engagés dans les domaines de l'éducation et de la formation :



Notre mission

Aider chaque citoyen à évaluer, développer et certifier ses compétences numériques, tout au long de sa vie.

Pix est un **service en ligne ouvert à tous**, proposant des défis en ligne, apprenants et ludiques, pour progresser sur le numérique.



6,7 millions
d'utilisateurs actifs



4 millions
de certifications
passées



75 000 utilisateurs
actifs par jour
en moyenne

pix emploi



Avec le dispositif Pix emploi,
Pix accompagne les acteurs du Service
public de l'emploi dans
la démarche d'insertion professionnelle
et la montée en compétences
numériques de leurs publics.

Les compétences numériques, levier essentiel pour faciliter l'insertion professionnelle

De la recherche d'emploi à la prise de poste, plus de **90%* des emplois nécessitent aujourd'hui des compétences numériques de base.**



Chercher un emploi en ligne et diffuser son CV



Échanger par mails avec les recruteurs



Utiliser un réseau social professionnel



Utiliser des outils de visioconférence



1,3 million

bénéficiaires

du dispositif Pix emploi en 5 ans

Pix emploi au sein de France Travail



Marine Bonnet

Chargée de la conception
et de l'intégration de l'offre de services



L'éloignement du numérique : 1er frein à l'emploi

18%

des demandeurs d'emploi sont « **peu familiers avec le web** » ou **n'utilisent pas le web**¹.

58%

des difficultés repérées chez les demandeurs d'emploi sont liées à **la maîtrise du numérique, soit le frein à l'emploi le plus répandu**³.

Parmi les **12%** des demandeurs d'emploi qui **n'utilisent pas internet dans leur recherche d'emploi**² :

45% ne savent pas l'utiliser

23% ne sont pas bien équipés

18% utilisent d'autres moyens

15% n'en voient pas l'utilité

¹ Source : ANCT, CREDOC, « [La société numérique française : définir et mesurer l'éloignement numérique](#) », avril 2023 ; *Champ* : Français de 18 ans et + résidant en France métropolitaine

² Source : France Travail « [Les demandeurs d'emploi et leur usage du numérique](#) », Eclairages et Synthèses #49 – Février 2019

³ Source : France Travail infographie « [Tous mobilisés pour lever les freins sociaux à l'emploi](#) », juin 2021, données à fin décembre 2020 issues des informations recueillies à travers l'outil d'aide au diagnostic

Pix à destination des demandeurs d'emploi, comment ça marche ?

1



Pix met à disposition de toutes les agences France Travail **le diagnostic initial Pix emploi.**

2



Ce diagnostic dure entre 20 et 40 minutes, et cible **les compétences numériques essentielles à une insertion professionnelle durable**

3



À l'issue du diagnostic, **une suite de parcours correspondant à son niveau est automatiquement fléchée au demandeur d'emploi.**

Un parcours intégré et systématisé

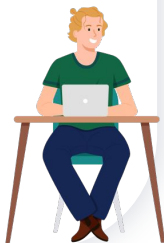
Côté demandeur d'emploi

- **L'accès au test** se fait depuis son espace France Travail, avec une connexion au test via un système de SSO.
- **Les résultats au test** et sa progression remontent dans son espace France Travail.
- **L'offre de suite de parcours proposée** en fonction de son score s'affiche dans son espace.

1 147 595

tests démarrés

entre avril 2021 et août 2023



Côté conseiller

- **Les résultats et la progression** du demandeur d'emploi s'affichent dans l'espace du conseiller France Travail intégrant les offres de service disponibles pour le bénéficiaire basées sur le score au test Pix..
- **Un badge "visio" se déclenche pour indiquer au conseiller la possibilité de communiquer** avec le demandeur d'emploi par ce biais.

75%

**des tests terminés
et transmis**

entre avril 2021 et août 2023



Quel niveau global des demandeurs d'emploi sur le numérique ?



Source : SISF France Travail – Août 2023

Cependant, **la part des demandeurs d'emploi peu autonomes avec le numérique est sous-estimée**

- o la modalité de passation du test est **principalement à distance**. Lorsque les demandeurs d'emploi l'ont passé en agence, la part des scores inférieurs à 50% est plus importante.
- o en agence, face aux **demandeurs d'emploi ayant d'évidentes difficultés avec le numérique**, les conseillers ne mobilisent pas Pix emploi pour ne pas les mettre davantage en difficulté. Pour autant, l'offre de services adéquate est proposée.

Les demandeurs d'emploi les plus âgés et les moins diplômés sont les moins autonomes avec le numérique :

- 92% des bac+3 et plus obtiennent un score supérieur à 80%
- La moyenne des scores décroît avec l'âge, allant de 83% de scores élevés pour les 20-30 ans à 51% pour les 50-60 ans

Les demandeurs d'emploi les moins équipés : 57% ont un ordinateur personnel et 77% un smartphone, contre respectivement 90% et 96% pour les plus autonomes.

Le retour positif des demandeurs d'emploi sur Pix

Suite à une évaluation NPS*, le parcours Pix emploi a obtenu une note moyenne de 34,2*.

Ce résultat très positif témoigne de la qualité du parcours, recommandé par la majorité des participants.



“

“Super pratique, ça m'as permis de voir mon niveau en informatique après de longues années.”

“Test bien conçu, facile à suivre et réplique bien les situations simples du quotidien en entreprise.”

*NPS effectuée auprès de 7 000 demandeurs d'emploi entre le 3 janvier et le 5 septembre 2023.

NPS = %Promoteurs - % Détracteurs

Il est compris entre -100 et 100. Un NPS >50 est considéré comme excellent. Un NPS >0 est considéré comme bon.

Les participants témoignent d'une évolution dans leurs habitudes :



38%

utilisent maintenant l'application mobile France Travail pour l'actualisation de leur profil contre 33% avant le dispositif Pix emploi ¹.



+12%

d'augmentation dans les échanges par email avec les conseillers ².

¹ Source : Rapport Direction des Statistiques, des Études et de l'Évaluation de France Travail – Avril 2022

² Source : France Travail (Fichier historique, SISP)

Vidéo témoignage

Agence France Travail Bayonne



Pix emploi au sein des Missions Locales

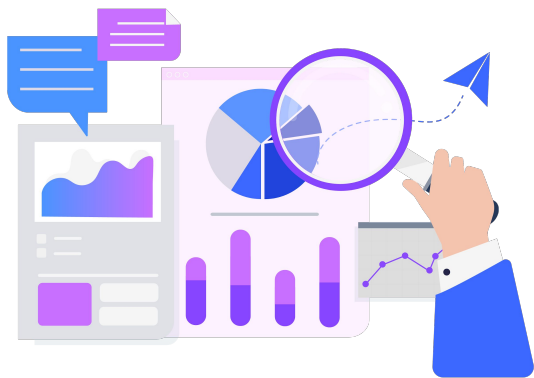


Valérie Gardé

Chargée de Mission

Union Nationale des Missions Locales

Favoriser l'accès aux droits auxquels les jeunes peuvent prétendre



La dématérialisation accrue des démarches en ligne avec les différentes administrations ou services nous invite à faire de la montée en compétence numérique des jeunes **un sujet majeur dans l'activité de notre réseau** au service de nos bénéficiaires.

Un dispositif adapté à l'action des Missions Locales

Evaluation initiale

Accompagnée ou
en autonomie



- Le **diagnostic initial** Pix emploi
- **L'ABC** Diag pour l'illectronisme

Montée en compétences



- Les parcours CléA numérique
- 7 parcours **thématiques adaptés**
- **Suites de parcours hors Pix**

Valorisation



- **Valorisation** des parcours en fin d'atelier
- **Certification Pix**

321

Missions Locales utilisent Pix emploi sur les 436 du territoire

45 000

Jeunes ont bénéficié de parcours Pix depuis le lancement du partenariat en 2019



Atelier Pix à la Mission Locale de Limoges - 09/2023

Des moments phares tels que le Pixomètre

La Mission Pixomètre a mobilisé les jeunes accompagnés en Missions Locales pour **participer à un parcours dédié et ainsi générer une photographie nationale de l'accès à l'autonomie numérique des jeunes accompagnés.**

Ce projet a été lancé à l'occasion de la **semaine nationale des Missions Locales** et s'est déroulé d'octobre à décembre 2023, en lien avec l'Observatoire de la Jeunesse de l'institut Bertrand Schwartz.



le constat du Pixomètre
Plus d'1 jeune sur 3
n'est pas indépendant
dans la maîtrise du numérique

Contrairement aux idées reçues, ces résultats confortent la nécessité d'un accompagnement adapté pour les jeunes afin de renforcer leur autonomie.

Que disent les résultats du diagnostic Pix emploi sur le niveau des jeunes ?



Avec seulement 28% de réussite, le sujet le moins réussi par les jeunes est...

Les bonnes pratiques de rédaction d'un email

Sans surprise, c'est l'utilisation professionnelle de l'email qui pêche le plus souvent : **les jeunes sont démunis lorsqu'il s'agit d'écrire un email à un employeur potentiel, intégrant formules de politesse et mise en forme !**

Les causes les plus probables :

- L'habitude des **applications de messagerie instantanée**, bien plus **informelles** que les emails
- Le **non accès à un ordinateur** avant l'entrée dans le monde du travail



...et le grand gagnant, avec 98% de réussite :

Les outils d'accès au web

Les jeunes sont particulièrement à l'aise sur la navigation web, et pour cause :

- Une pratique parfaitement adaptée au **smartphone**
- Utile dans une multitude de **situations de leur vie personnelle**, leur permettant d'**accéder à la plupart des applications** qu'ils utilisent au **quotidien**.

Quel impact des parcours Pix sur les jeunes ?

Des suites de parcours variées

86% des Missions Locales interrogées proposent une montée en compétence numérique suite au diagnostic Pix, la plupart en interne lors d'ateliers en petit groupe.

Suite des parcours proposés par les conseillers



Retours du terrain !

90% des Missions Locales répondantes sont satisfaites (44%) ou très satisfaites (46%) de l'outil Pix

“

“Pix est un très bel outil pédagogique pour les jeunes !”

Vidéo témoignage au sein de la Mission Locale de Chalon-sur-Saône



Pix emploi au sein de Cap Emploi



Candide Chartier

Chargée de Développement du Numérique

Les Cap emploi

Les demandeurs d'emploi en situation de handicap bénéficient du diagnostic initial Pix emploi via leur accompagnement par France Travail.

65 agences utilisent en parallèle les autres parcours disponibles dans le dispositif Pix emploi, et **6 167** demandeurs d'emploi ont ainsi pu bénéficier du dispositif complet.

65% des demandeurs d'emploi est **capable d'évoluer dans un environnement de travail numérisé**, et maîtrise des compétences numériques simples dans des situations communes.

Résultats obtenus sur le parcours Diagnostic Pix Emploi

Niveau 1 10%

Niveau 2 25%

Niveau 3 65%

“

Témoignage : Un conseiller au Cap Emploi de l'Oise, "Les évaluations PIX permettent de remobiliser un public fragile et de redonner confiance, dans un parcours de reconversion qui peut sembler difficile"

Pix emploi au sein des autres réseaux



Les Écoles de la 2e Chance

Un dispositif adapté pour une insertion professionnelle optimale.

4 parcours Pix ont été construits spécialement pour les E2C, basés sur les compétences d'un des domaines de leur référentiel interne.

56

E2C utilisent Pix emploi depuis son déploiement en septembre 2023

1 325

Jeunes ont bénéficié de parcours Pix

“

*Dans toutes les E2C interrogées, l'utilisation de Pix rencontre un franc succès !
Les formateurs trouvent Pix facile à prendre en main, et les stagiaires apprécient la solution.*

Romane Leclabart, conceptrice pédagogique chez Réseau E2C France

Les bases sont maîtrisées, mais il reste une marge de progression importante !

Les niveaux atteints par les bénéficiaires

Non terminé 2%

Niveau 1 17%

Niveau 2 32%

Niveau 3 34%

Niveau 4 12%

Résultats moyens obtenus sur des parcours adaptés aux E2C

Les EPIDE

Un dispositif adapté orienté vers la double certification Pix-Cléa Numérique.

Un parcours intégré du diagnostic à la certification :
Les EPIDE sont agréés centres certificateurs Pix

11 764

**Jeunes
bénéficiaires**

4 286

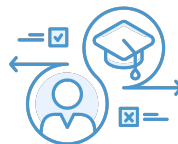
Certification passées

20/20

**EPIDE
utilisateurs**

Les EPIDE participent en 2024 au projet pilote de la nouvelle certification Pix !

Avec cette nouvelle certification, les candidats pourront se certifier directement sur l'ensemble des compétences numériques, sans passer par des évaluations préalables sur chacun des domaines de compétence qu'ils souhaitent évaluer.



Lors de la certification...

Dans chaque compétence, en moyenne, les jeunes atteignent le Niveau 2 / 3 !

Vidéo témoignage au sein du centre EPIDE de Val-de-Reuil



Le SMA

Un dispositif adapté en intégrant l'enjeu de la valorisation et donc de la certification.

Pour les jeunes ultramarins de 18 à 25 ans sans qualification et éloignés de l'emploi.

Les parcours Pix emploi, surtout **ABC Diag**

Une volonté de **massification de la certification**

3 944

Jeunes bénéficiaires
dont 900 certifications
Pix obtenues.

Le SNU

Un dispositif adapté en atelier collectif.

A été actif de 2019 à 2021 pour tous les jeunes, garçons et filles, entre 15 et 17 ans.

Atelier collectif (2h) pour une montée en compétence commune

6 435

Jeunes bénéficiaires

“

“J’ai passé beaucoup d’heures sur Pix, à répondre à des questions, et maintenant je me sens à l’aide sur l’ordinateur car j’arrive à faire des choses que je n’arrivais pas à faire avant. Pix m’a apporté beaucoup de choses.” **Une jeune participant au SMA**

Unis Cité

Un dispositif basé sur 3 enjeux clés du numérique :

Pour des **jeunes volontaires en service civique**.
Des parcours liés aux enjeux de **sécurité, sur les notions liées aux tableaux/données** et à la **bonne utilisation des réseaux sociaux**.
Possibilité de passer une **certification Pix** ou **Pix Cléa Numérique**.

6 267

Jeunes
bénéficiaires

357

Certifications Pix passées,
inclut double certification

Résultats obtenus lors des
parcours pix CléA numérique

Résultats obtenus lors des passage
des parcours Pix CléA numérique :

Niveau 1 3%

Niveau 2 20%

Niveau 3 77%

“

« C'est un super avantage de pouvoir passer
une certification reconnue par l'Etat et les
entreprises pendant le Service Civique »

Quentin, Jeune Citoyen du Numérique à Lille

Les perspectives Pix emploi



Marie Bancal

Directrice des partenariats
et du développement



Un nouveau public bénéficiaire

Avec l'arrivée de France Travail, Pix franchit une étape en élargissant son champ d'action **auprès de l'ensemble des bénéficiaires France Travail, incluant les bénéficiaires du RSA.**

Cette initiative marque une nouvelle orientation, touchant un public souvent sous-représenté dans les dispositifs de formation.

Une première expérimentation intégrant ces publics est menée dans le département de l'Allier au premier semestre 2024.

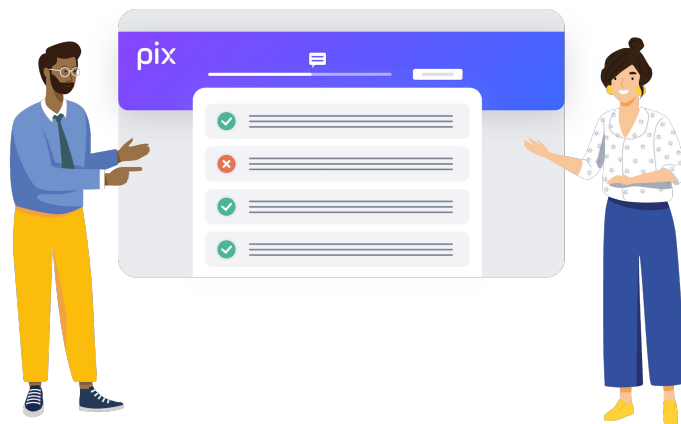


Un diagnostic d'entrée différencié

Pix emploi expérimente un nouveau diagnostic différencié pour correspondre au plus près aux profils de tous les bénéficiaires.

Cette démarche inclut par exemple l'utilisation de parcours tels qu'ABC Pix pour mieux s'adapter aux grands débutants et ce dès le début de leur prise en charge et tout au long de leur montée en compétence numérique.

A terme et en fonction des expérimentations menées, cette démarche pourra intégrer de nouvelles dimensions sur les freins périphériques.



Un enrichissement des services Pix disponibles pour les bénéficiaires

Développement de compétences :

La mise à disposition de parcours avec une dimension apprenante, ainsi que la capacité à flécher vers le bon contenu formatif à l'issue des parcours arrivent en 2024 !



Valorisation et certification :

Pix expérimente et travaille au déploiement d'une logique de valorisation des compétences acquises des bénéficiaires du Service Public de l'Emploi, progressive, et pouvant aller jusqu'à la certification.

pix